

DOMOV DŮCHODCŮ FRANTIŠKOV  
2. NADZEMNÍ PODLAŽÍ - OBJEKT B1  
M 1 : 50

LEGENDA MÍSTNOSTÍ - DŮM B					
Č. M.	NÁZEV MÍSTNOSTI	H. 2	PODLAHA	STĚNY	STROP
B201	schodiště	30.21	TERACOV. BILÉ, STUPNĚ P18	OMITKA Z AKTIVOVANÉHO STUŽKY + MALBA	PODHL. SOKHALBA V-2500
B202	výťah osobní	4.08	INOEXUL-PROSTĚVY P18-B1	OMITKA + MALBA	OMITKA + MALBA
B203	výťah lůžkový	7.20		ŽELEZOBETON + MALBA	
B204	kuchyně	4.76	INOEXUL	P58	OMITKA NEBO SOKHALBA KESKOV. OBKLAD V-2200
B205	chodba	12.08	INOEXUL	P58	OMITKA + MALBA
B206	centrální koupelna	23.86	INOEXUL	P58	OMITKA NEBO SOKHALBA KESKOV. OBKLAD V-2200
B207	vestava	14.83	INOEXUL	P58	OMITKA NEBO SOKHALBA KESKOV. OBKLAD V-2200
B208	WC personál	3.23	INOEXUL	P58	OMITKA + MALBA
B209	pokoř 1L	16.34	INOEXUL	P58	OMITKA + MALBA
B210	předsíň	9.97	INOEXUL	P58	OMITKA + MALBA
B211	koupelna	5.72	INOEXUL	P58	OMITKA NEBO SOKHALBA KESKOV. OBKLAD V-2200
B212	pokoř 2 L	22.73	INOEXUL	P58	OMITKA + MALBA
B213	koupelna	4.43	INOEXUL	P58	OMITKA NEBO SOKHALBA KESKOV. OBKLAD V-2200
B214	pokoř 1L	16.11	INOEXUL	P58	OMITKA + MALBA
B215	předsíň	8.19	INOEXUL	P58	OMITKA + MALBA
B216	pokoř 1L	16.16	INOEXUL	P58	OMITKA + MALBA
B217	úklidová komora	3.71	INOEXUL	P58	OMITKA NEBO SOKHALBA KESKOV. OBKLAD V-2200
B218	pokoř 1L	15.80	INOEXUL	P58	OMITKA + MALBA
B219	koupelna	4.91	INOEXUL	P58	OMITKA NEBO SOKHALBA KESKOV. OBKLAD V-2200
B220	předsíň	8.30	INOEXUL	P58	OMITKA + MALBA
B221	myčka	3.91	INOEXUL	P58	OMITKA NEBO SOKHALBA KESKOV. OBKLAD V-2200
B222	pokoř 1L	15.79	INOEXUL	P58	OMITKA + MALBA
B223	terasa	11.79	INOEXUL	P58	OMITKA + MALBA
B224	koupelna	4.71	INOEXUL	P58	OMITKA NEBO SOKHALBA KESKOV. OBKLAD V-2200
B225	pokoř 2 L	23.03	INOEXUL	P58	OMITKA + MALBA
B226	předsíň	3.09	INOEXUL	P58	OMITKA + MALBA
B227	pokoř 2 L	23.12	INOEXUL	P58	OMITKA + MALBA
B228	koupelna	4.92	INOEXUL	P58	OMITKA NEBO SOKHALBA KESKOV. OBKLAD V-2200
B229	koupelna	4.92	INOEXUL	P58	OMITKA NEBO SOKHALBA KESKOV. OBKLAD V-2200
B230	pokoř 2 L	23.12	INOEXUL	P58	OMITKA + MALBA
B231	předsíň	7.80	INOEXUL	P58	OMITKA + MALBA
B232	pokoř 2 L	23.12	INOEXUL	P58	OMITKA + MALBA
B233	koupelna	4.92	INOEXUL	P58	OMITKA NEBO SOKHALBA KESKOV. OBKLAD V-2200
B234	koupelna	4.92	INOEXUL	P58	OMITKA NEBO SOKHALBA KESKOV. OBKLAD V-2200
B235	pokoř 2 L	23.03	INOEXUL	P58	OMITKA + MALBA
B236	předsíň	7.80	INOEXUL	P58	OMITKA + MALBA

VÝSLEDKY PŮV. SKY AMP. SKLADBY PODLAH A STĚCH VZ. PŘELOHY TECHNICKÉ ZPRÁVY STAVEBNÍ KAZETOVÝ POHLED „AMP“, BASTR 1200 mm x 600 mm, ODKAMATELY, DEŽEN „HOLZ FIBRAUST“ - VIZ INTERIER SÁDKOKARTONOVÉ KONSTRUKCE PŘÍČEK, PODLAŽNÍ POŽÁRNÍ A AKUSTICKÉ VLASTNOSTI URČENÝ ZNAČKAMI V PŮDORYSECH, VODOVZDORNOST VIZ LEGENDA MÍSTNOSTÍ

POZNÁMKY POZN 1 V ČÁSTI MÍSTNOSTI, KTERÁ JE NAD DOHLAZOVANÝMI PROSTORY (NAPŘ. NA KONZOLÁCH JE SOULASNÉ S URČENOU SKLADBOU PODLAH POUŽITO TEPELNÉ IZOLACE ZE SPODNÍ STRANY V ČÁSTI MÍSTNOSTI, KTERÁ JE POD DOHLAZOVANÝMI PROSTORY (NAPŘ. POD TERASAMI JE NA STŘEŠNÍ PLOŠI SKLADBY S TEPELNOU IZOLACÍ A TO HK 500 mm ZA HRANOU VENKOVNÍCH PROSTORŮ)

POZN 2 V URČENÝCH MÍSTNOSTECH (CHODBÁCH A POD) BUDOU NA SÁDKOKARTONOVÝCH PŘÍČKÁCH PŘEVĚNĚNA PRŮŘEZNÁ MADLA I PODKLAD PRO JEJICH KOTVENÍ NUTNO PŘIPRAVIT DLE ČSN T3 03 35, T1 NA VODODURNOU I SYSLVOU SILU 5,5 N/m

POZN 3 V URČENÝCH MÍSTNOSTECH KOUPELNY A POD BUDOU NA SÁDKOKARTONOVÝCH PŘÍČKÁCH PŘEVĚNĚNA MADLA, ZAŘÍZOVACÍ PŘEDMĚTY A TO - VIZ. DETALNÍ VÝKRESY

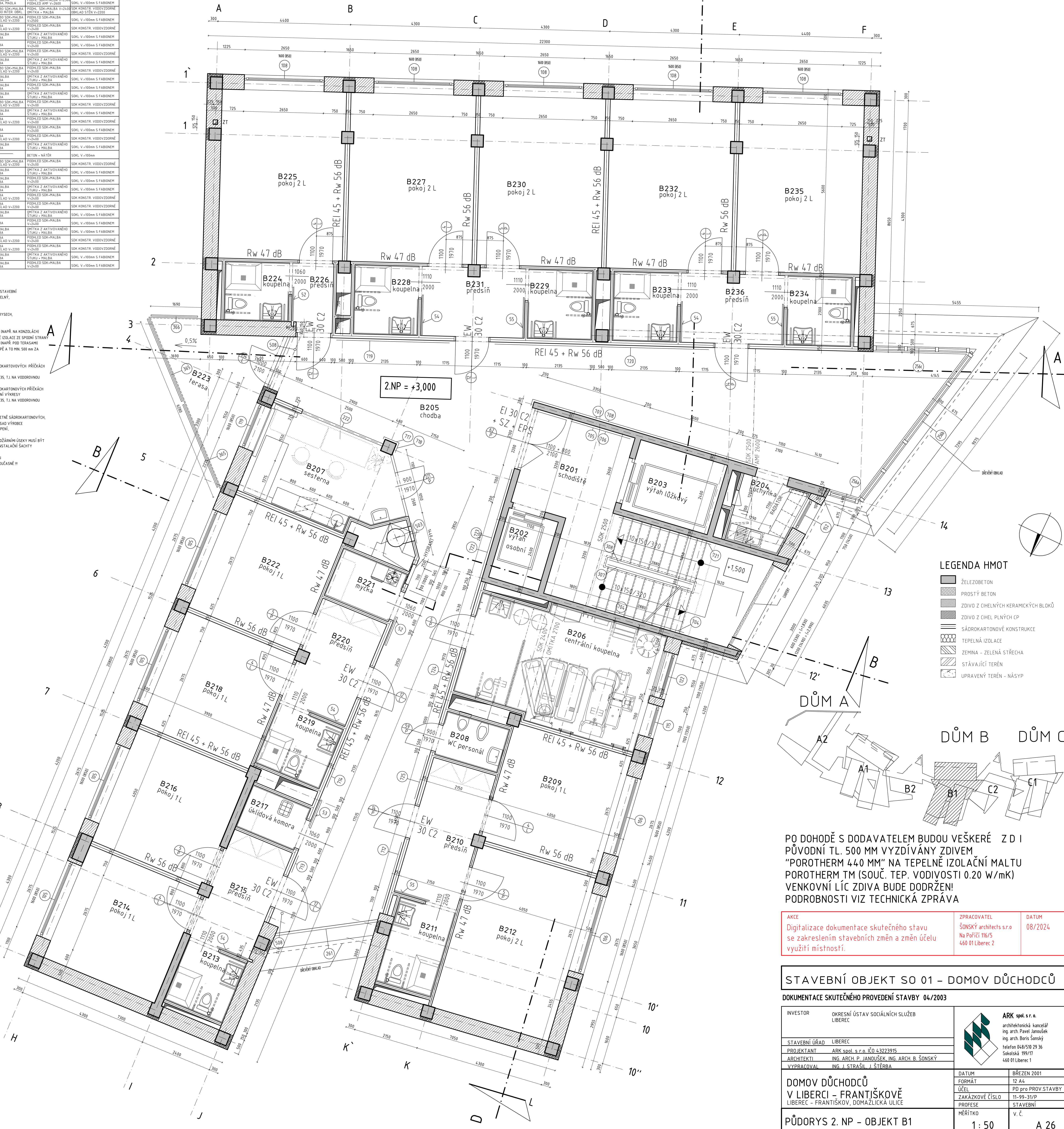
POZN 4 POKLAD PRO JEJICH KOTVENÍ NUTNO PŘIPRAVIT DLE ČSN T3 03 35, T1 NA VODODURNOU I SYSLVOU SILU 5,5 N/m

JESTĚ PŘED REALIZACÍ PODLAH JE NUTNO POSTAVIT PŘÍČKY VĚTNÉ SÁDKOKARTONOVÝCH, KTERÉ MUSÍ BÝT PROVĚŘENY ODOLNOSTI PROTI TEPELNÉ IZOLACI Z VÝROBEK JESTĚ PŘED REALIZACÍ PODLAH JE NUTNO POKLADIT ROZVODY TOPENÍ, PŘÍPADNĚ JINÝCH INSTALACÍ VŠECHNY PROSTUPY A SPÁRY VE STĚNÁCH A STŘEŠNÍCH MEZI POŽÁRNÍMI ÚSEKY MUSÍ BÝT PROTIPŮŽÁRNĚ UZAVŘENY A UTĚŠENY, JEDNÁ SE ZE JEMNĚ O INSTALACNÍ ŠACHTY

ŘEŠENÍ PODKLADŮ A SPÁROVÝCH PODLAH VIZ. PROJEKT INTERIERŮ

PŘI PROVÁDĚNÍ STAVBY JE NUTNO POUŽÍVAT OBA PROJEKTY SOULASNĚ II

DŮM B  
část B1




PO DOHODĚ S DODAVATELEM BUDOU VEŠKERÉ ZDI PŮVODNÍ TL. 500 MM VYZDÍVÁNY ZDIVEM "POROTHERM 440 MM" NA TEPELNÉ IZOLAČNÍ MALTU POROTHERM TM (SOUC. TEP. VODIVOSTI 0.20 W/mK) VENKOVNÍ LÍC ZDIVA BUDE DODRŽEN! PODROBNOSTI VIZ TECHNICKÁ ZPRÁVA

AKCE	ZPRACOVATEL	DATUM
Digitalizace dokumentace skutečného stavu se zakreslením stavebních změn a změn účelu využití místností.	ŠŤANSKÝ architects s.r.o. Na Poříčí 116/5 460 01 Liberec 2	08/2024

STAVEBNÍ OBJEKT SO 01 - DOMOV DŮCHODCŮ

DOKUMENTACE SKUTEČNÉHO PROVEDENÍ STAVBY 04/2003

INVESTOR	OKRESNÍ ÚSTAV SOCIÁLNÍCH SLUŽEB LIBEREC	 <b>ARK spol. s r. o.</b> architektonická kancelář ing. arch. Pavel Janoušek ing. arch. Boris Šonský telefon 048/538 29 36 Sokolská 199/17 460 01 Liberec 1
STAVEBNÍ ÚŘAD	LIBEREC	
PROJEKTANT	ARK spol. s r. o. IČO 43223915	
ARCHITEKT	ING. ARCH. P. JANOUŠEK, ING. ARCH. B. ŠONSKÝ	
VYPRACOVAL	ING. J. STRAŠIL, J. ŠTĚRBA	DATUM BŘEZEN 2001 FORMÁT 12 A4 ÚČEL PD pro PROV. STAVBY ZAKÁZKOVÉ ČÍSLO 11-99-31/P PROFESÍ STAVEBNÍ MĚŘÍTKO v. č. 1 : 50 A 26
DOMOV DŮCHODCŮ V LIBERCI - FRANTIŠKOVĚ LIBEREC - FRANTIŠKOV, DOMAŽLICKÁ ULICE		
PŮDORYS 2. NP - OBJEKT B1		